



First responders Vaud

Ouvertures des électrodes d'un AED

Chère First responder, Cher First responder,

Lors de votre formation BLS-AED, vous avez ouvert et utilisé des électrodes AED à de nombreuses reprises. Cependant, pour des raisons de coût, les entreprises formatrices utilisent des électrodes de formation réutilisables. Au final, les électrodes que vous utiliserez sur un AED pourraient se présenter d'une manière inconnue pour vous et ainsi retarder leur mise en place.

Ce document a pour but de présenter les électrodes des AED publics les plus utilisés sur le canton de Vaud selon notre export AED.

Si vous êtes un fournisseur d'AED et que les électrodes de vos appareils n'apparaissent pas dans ce document, n'hésitez pas à nous envoyer une photo et nous demander de l'ajouter.

Avec nos meilleures salutations.



First responders Vaud

Direction Hôpitaux et préhospitalier

Direction générale de la santé

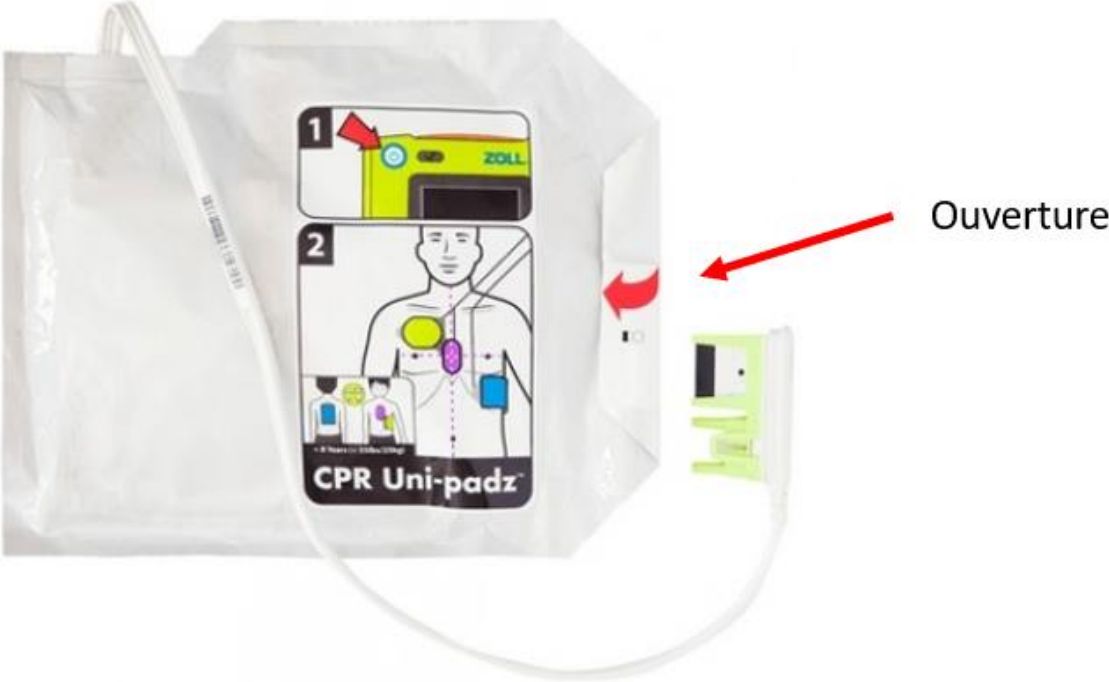
Avenue des Casernes 2 - 1014 Lausanne

info@first-responders-vd.ch / www.vd.ch/first-responders

Zoll



Zoll



Cardiac Science



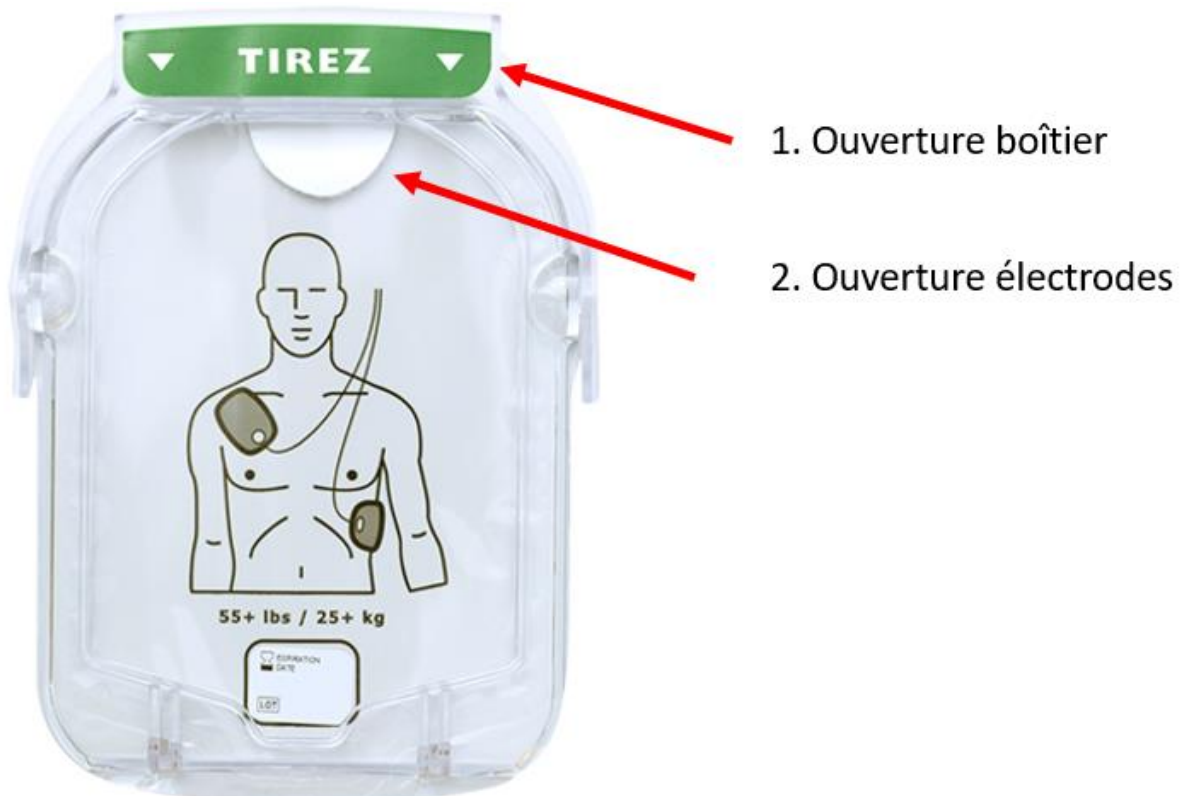
Defibtech



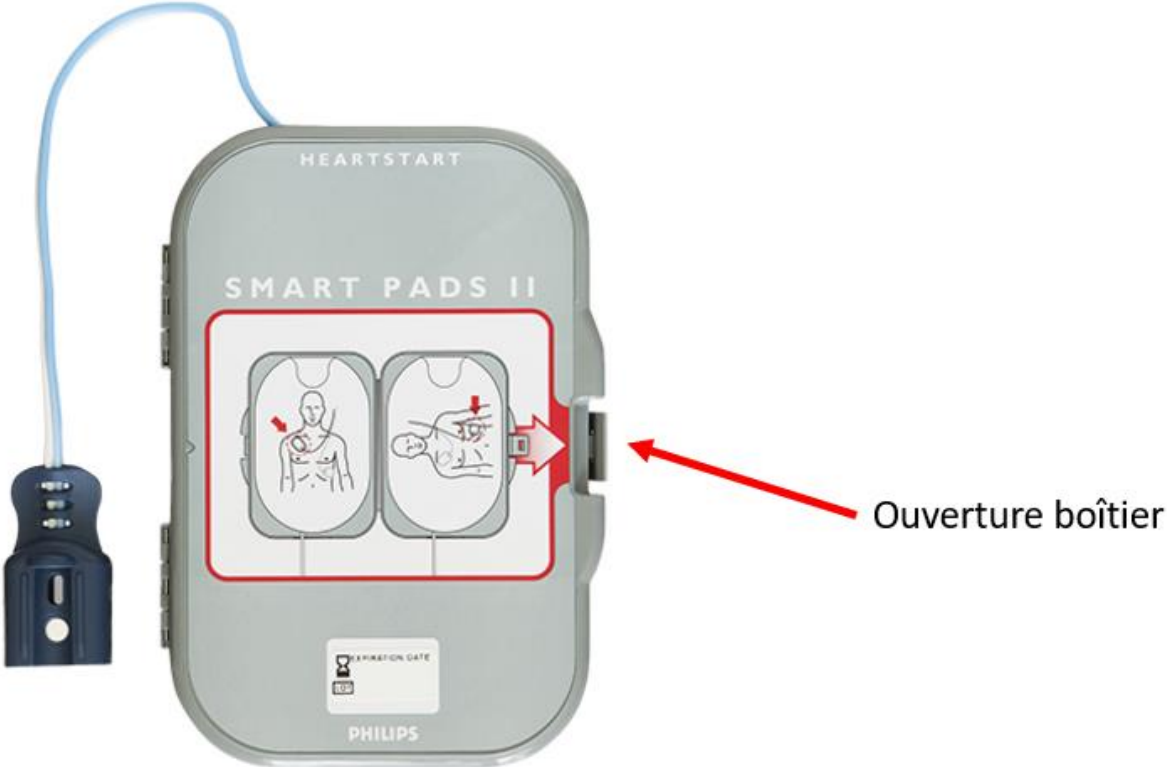
Heartsine



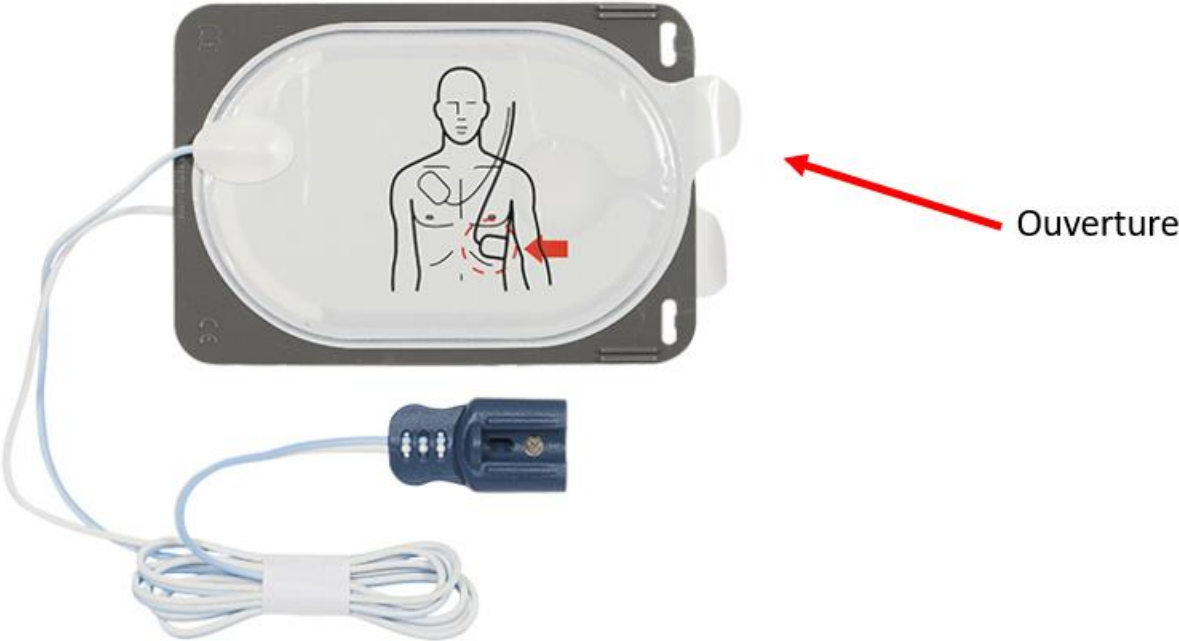
Philips



Philips



Philips



Philips

Ouverture

